

Ketenaanpak Valpreventie

=== vanaf 1 januari 2024 in de BV ===

een praktisch voorbeeld



80.200

65-plussers liepen ernstig
letsel op



36.200

65-plussers werden in het
ziekenhuis opgenomen



13.200

65-plussers werden tijdelijk of
permanent opgenomen in
verpleeghuis



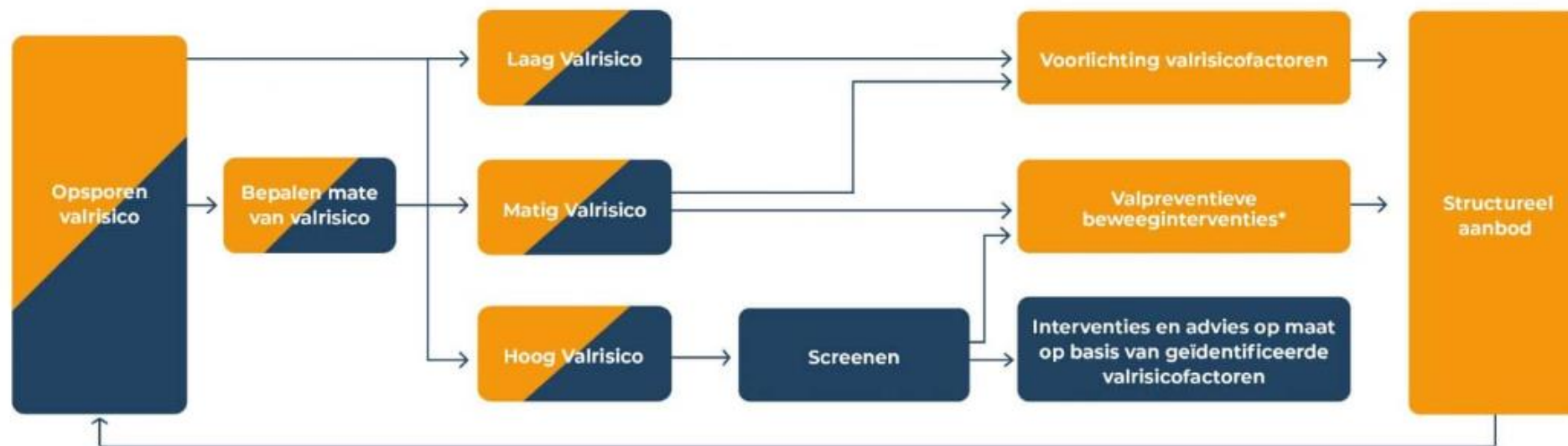
5.209

65-plussers overleden door
een val

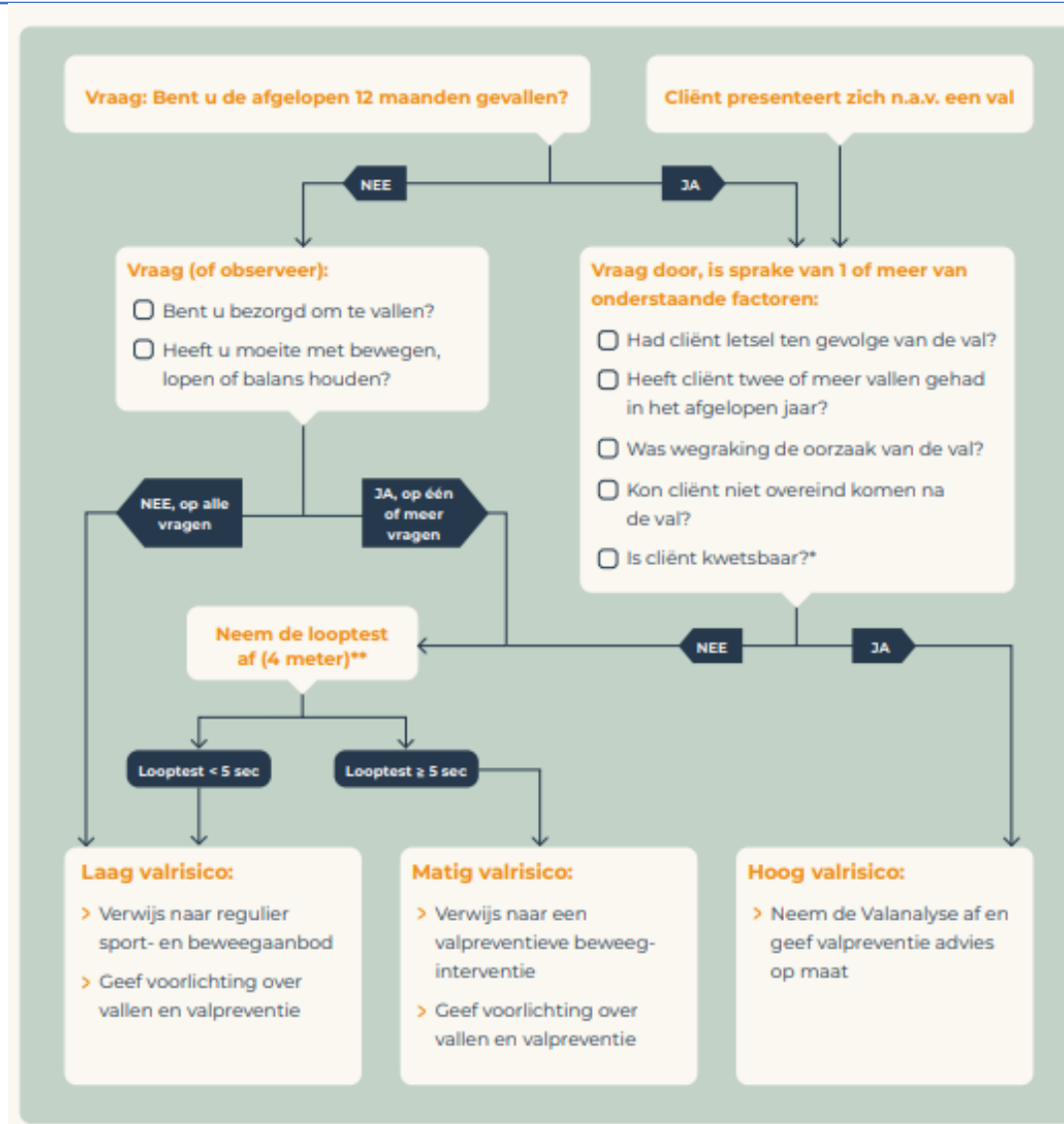
Ketenaanpak valpreventie ouderen

- gemeentelijk domein
- zorgdomein

veiligheid.nl
kenniscentrum letselpreventie



*Ouderen met een indicatie komen vanaf 2024 in aanmerking voor een vergoeding vanuit het Zvw



Regio:

Heemskerk

Beverwijk

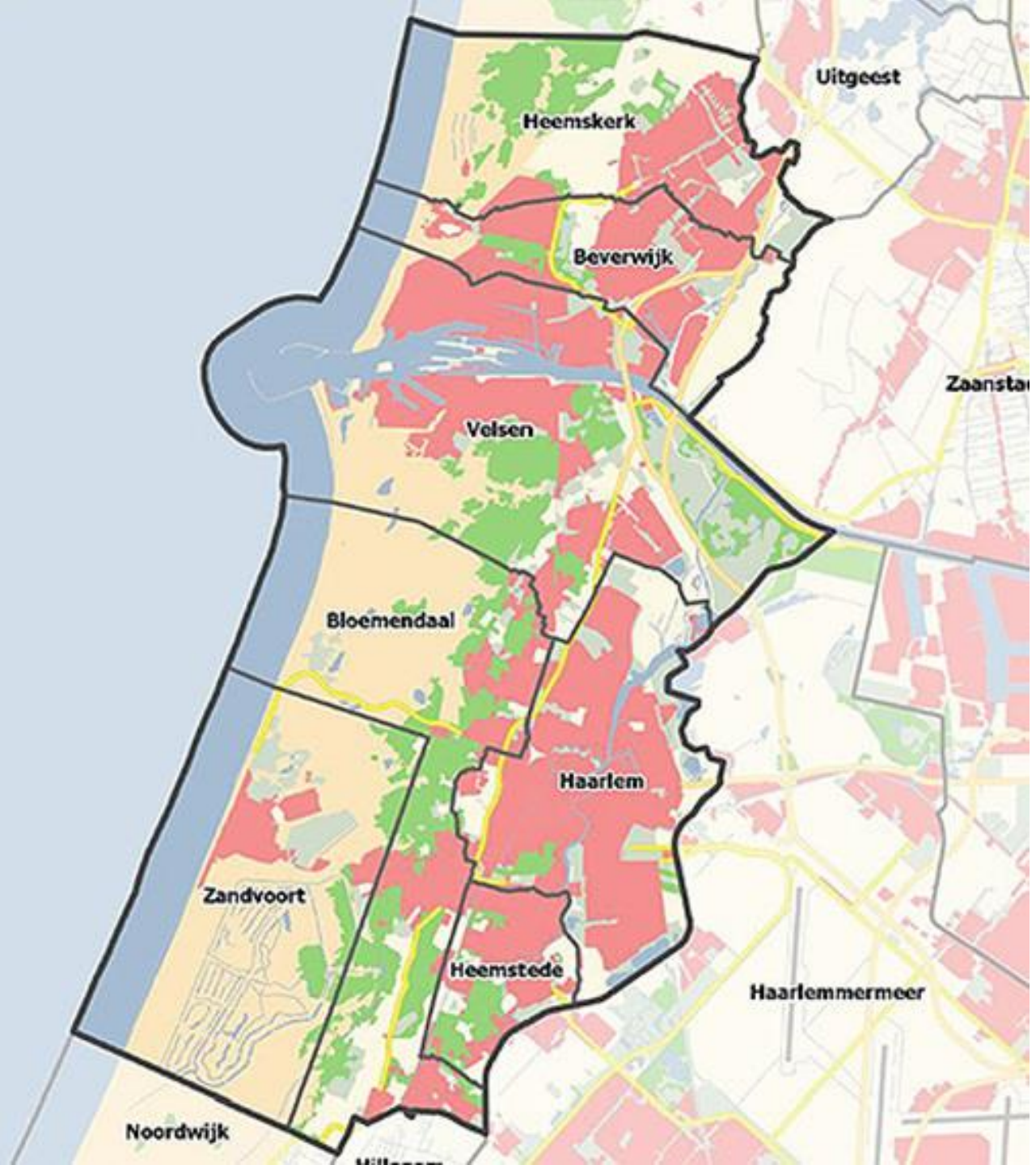
Velsen

Bloemendaal

Haarlem

Zandvoort

Heemstede



Valpreventieve Beweeg Interventie binnen gemeentelijk domein (midden)

jaardoelstelling / gemeente

Gemeente	Aantal 65-plussers	Aantal 65+ krijgt valrisicotest	Aantal inwoners waar een interventie moet plaatsvinden 3%	Aantal groepen dat gedraaid moet worden om doelen te halen (midden risico).
Heemskerk	8.740	1.210	260	26
Beverwijk	7.605	1.090	230	23
Velsen	13.966	2.250	480	48
Bloemendaal	6.314	1.040	220	22
Haarlem	27.869	4.360	930	93
Heemstede	7.331	1.290	280	28
Zandvoort	4.499	720	159	16
	76.324	11.960	2.559	256

Domein en sector overstijgende aanpak



BUURTS



Stuurgroep

Projectgroep

Werkgroepen



Gezondheid & Gedrag methodiek - Positieve Gezondheid

Wijkgerichte
samenwerking

Bewustmaken

Opsporen

Screenen
Beoordelen

Interveniëren

Toeleden

Borgen

Domeinoverstijgende
samenwerking

Borging van uitstroom van deelnemer naar bewegen, sport en
participatie in de wijk.

En dan...

Laag valrisico	Matig valrisico	Hoog valrisico
Voorlichting & advies	Valpreventief Beweeg Interventie (groep) in gemeentelijk domein	Stap 1: Val Risico Beoordeling Stap 2: <i>Eventueel</i> Valpreventief Beweeg Interventie – Individueel
Rol en taak van elke professional	Sport3, paramedie, VVT, welzijn....	Fysiotherapeut / oefentherapeut
	Start: 2023	Inkoopbeleid van ZV nog niet duidelijk

In alle situaties;

- stimuleren / borgen deelname aan bestaand beweegaanbod in de wijk
- stimuleren participatie in de wijk
- opnieuw beoordelen valrisico (90 dagen / 365 dagen)

Kansen voor fysiotherapeuten;

Laag valrisico;

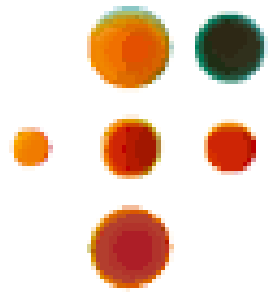
- Adviezen om vooral te blijven bewegen (MBvO, medisch fitness, etc.)

Matig valrisico;

- Uitvoeren van valpreventieve beweeginterventies in opdracht van de gemeente (In Balans, Vallen Verleden Tijd, Otago Groep)

Hoog valrisico;

- Uitvoeren van de valrisicobeoordeling ('valanalyse') - ZVW
- Uitvoeren van valpreventieve beweeginterventie Otago Individueel - ZVW



Koninklijk Nederlands Genootschap voor Fysiotherapie

De fysiotherapeuten van Nederland

r.jansen@kngf.nl

06 533 83 587